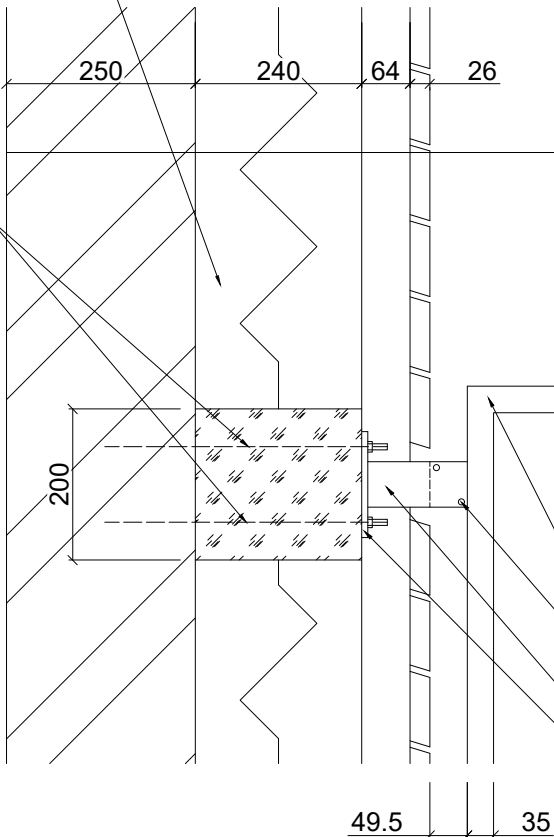


tepelně izolační prvek z termoplastické pěny
na bázi polymer polystyrenu 100*200*240 mm (š*v*h)

nerezová závitová tyč M12
na chemickou kotvu



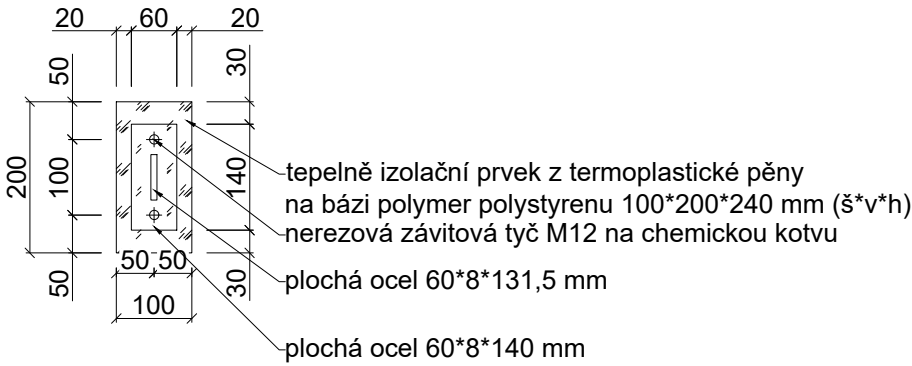
SKLADBA OBVODOVÉHO PLÁŠTĚ S16

- DŘEVĚNÝ OBKLAD FASÁDY Z TEPELNĚ UPRAVENÝCH PRKEN, HRANY ZKOSENY POD ÚHLEM 30°
- VĚTRANÁ VZDUCHOVÁ MEZERA + NOSNÝ ROŠT FASÁDNÍHO OBKLADU (OCELOVÝ-BARVA ČERNÁ)
- FÓLIOVÁ VĚTROZÁBRANA (KONTAKTNÍ, DIFÚZNĚ OTEVŘENÁ)
- FASÁDNÍ DESKY Z ČEDIČOVÉ VLNÝ, VE DVOU VRSTVÁCH, min. $\lambda=0,035 \text{ W/m}^2\text{K}$
- TVÁRNICE Z AUTOKLÁVOVAVÉHO PÓROBETONU
- PENETRACE
- VÁPENOCEMENTOVÁ JÁDROVÁ OMÍTKA
- FINÁLNÍ VÁPENNÁ ŠTUKOVÁ OMÍTKA
- PENETRAČNÍ NÁTĚR
- MALBA VE DVOU VRSTVÁCH

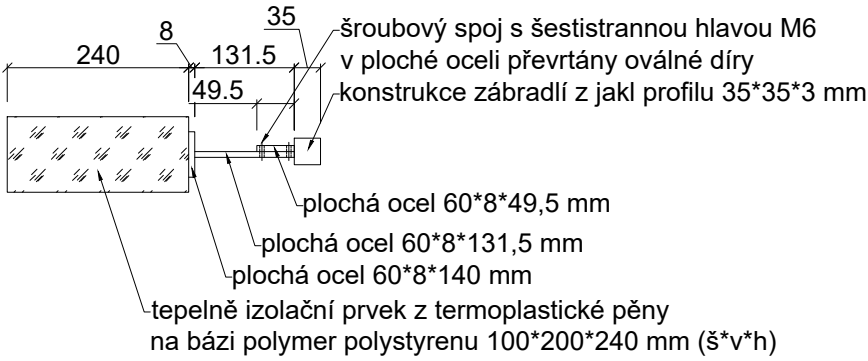
- 26 mm
- 44 mm
-
- 220 mm
- 250 mm
-
- 20 mm
- 3 mm
-
-

- konstrukce zábradlí z jakl profilu 35*35*3 mm
- šroubový spoj s šestistrannou hlavou M6
v ploché oceli převrtány oválné díry
- plochá ocel 60*8*131,5 mm
- plochá ocel 60*8*140 mm

Souřadnicový systém : JTSK
Výškový systém : Bpv
 $\pm 0,000 = 276,03 \text{ m n.m.}$



- tepelně izolační prvek z termoplastické pěny
na bázi polymer polystyrenu 100*200*240 mm (š*v*h)
- nerezová závitová tyč M12 na chemickou kotvu
- plochá ocel 60*8*131,5 mm
- plochá ocel 60*8*140 mm



- šroubový spoj s šestistrannou hlavou M6
v ploché oceli převrtány oválné díry
- konstrukce zábradlí z jakl profilu 35*35*3 mm
- plochá ocel 60*8*49,5 mm
- plochá ocel 60*8*131,5 mm
- plochá ocel 60*8*140 mm
- tepelně izolační prvek z termoplastické pěny
na bázi polymer polystyrenu 100*200*240 mm (š*v*h)

OBJEDNATEL :					
MĚSTO PETŘVALD NÁMĚSTÍ GEN. VICHERKA 2511 735 41 PETŘVALD					
VEDOUCÍ PROJEKTANT	ING. MAGDALÉNA PALOVSKÁ		 KANIA, a.s. Špálova 80/9, 702 00 Ostrava - Přívoz tel : 596 243 487 e-mail : info@kania-ostrava.cz		
ZODP. PROJEKTANT	ING. ONDŘEJ FABIÁN				
VYPRACOVAL	ING. NIKOLA KOUKALOVÁ				
KONTROLOVAL	ING. MAGDALÉNA PALOVSKÁ				
KRAJ : MORAVSKOSLEZSKÝ		STAV. ÚŘAD: PETŘVALD			
NÁZEV AKCE :			STUPEŇ	DPS	
REVITALIZACE ŠKOLNÍ JÍDELNY A DRUŽINY ZŠ ŠKOLNÍ			DATUM	10/2019	
			FORMÁT/POČET STR.	A4/2	
			MĚŘÍTKO	1:10	
			ARCHIVNÍ ČÍSLO		
NÁZEV OBJEKTU :		ČÁST :	Č. ZAK.	19009	
SO 01 - JÍDELNA A DRUŽINA		D.1.1 ARCHITEKTONICKO-STAVEBNÍ ŘEŠENÍ	SOUBOR	DWG	ČÍSLO SOUPRAVY
NÁZEV PŘÍLOHY :			Č. PŘÍLOHY :		
DETAIL D10 - KOTVENÍ ZÁBRADLÍ U PROVĚTRÁVANÉ FASÁDY			19009-DPS-D.1.1-SO 01-42		